



BOLETIM INFORMATIVO DA CÓLERA

REPÚBLICA DE ANGOLA
MINISTÉRIO DA SAÚDE
DIRECÇÃO NACIONAL DE SAÚDE PÚBLICA

BOLETIM Nº 102/2025
SEMANA EPIDEMIOLÓGICA Nº 16

ACTUALIZADO: 19-04-2025, às 18h

DESTAQUE DAS ÚLTIMAS 24h

- Foram notificados **220** novos casos de cólera, **107** na Província de Benguela, **35** no Cuanza Norte, **26** em Luanda, **16** em Malanje, **9** no Bengo, **8** no Icolo e Bengo, **7** no Cuanza Sul, **6** na Huíla, **3** no Zaire, **2** no Namibe e **1** em Cabinda;
- Ocorreram **2** óbitos na Província de Benguela, dos quais, 1 extra hospitalar, registado no Município de Benguela;
- A taxa de letalidade correspondente é de **0,9%**.

220 Novos Casos

02 Óbitos

DISTRIBUIÇÃO DE CASOS E ÓBITOS NAS ÚLTIMAS 24 HORAS

CUMULATIVO DE CASOS E ÓBITOS

PROVÍNCIA	MUNICÍPIO	CASOS E ÓBITOS NOTIFICADOS NAS ÚLTIMAS 24 HORAS	
		TOTAL DE CASOS	ÓBITOS
Bengo	Ambriz	3	0
	Barra do Dande	1	0
	Nambuungongo	3	0
	Ucua	2	0
	Total	9	0
Benguela	Baía Farta	35	0
	Benguela	11	1
	Biópio	3	1
	Bocico	2	0
	Caimbambo	7	0
	Capupa	2	0
	Catumbela	10	0
	Chongoroi	11	0
	Cubat	7	0
	Dombe Grande	3	0
	Ganda	3	0
Navegantes	13	0	
Total	107	2	
Cabinda	Cabinda	1	0
	Total	1	0
Cuanza Norte	Cambambe	2	0
	Cazengo	18	0
	Lucala	10	0
	Massangano	5	0
Total	35	0	
Cuanza Sul	Ebo	4	0
	Gabela	1	0
	Quibala	1	0
	Sumbe	1	0
Total	7	0	
Huíla	Lubango	6	0
	Total	6	0
Icolo e Bengo	Calumbo	1	0
	Bom Jesus	1	0
	Sequele	6	0
	Total	8	0
Luanda	Belas	3	0
	Cacuaco	8	0
	Sambizanga	2	0
	Rangel	1	0
	Cazenga	2	0
	Mulenvos	5	0
Kilamba Kiaxi	5	0	
Total	26	0	
Malanje	Cacuso	15	0
	Malanje	1	0
	Total	16	0
Namibe	Lucira	1	0
	Sacomar	1	0
Total	2	0	
Zaire	Nzeto	2	0
	Soyo	1	0
Total	3	0	
PAIS		220	2

13.818

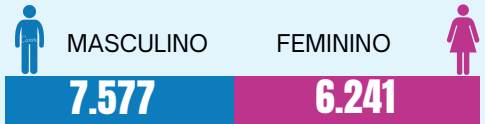
Total de Casos

500

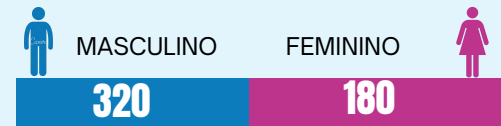
Total de Óbitos

DISTRIBUIÇÃO POR SEXO

CASOS



ÓBITOS



Quadro 1: Total de Casos e Óbitos por Município e Província nas últimas 24h

CURVA EPIDÉMICA

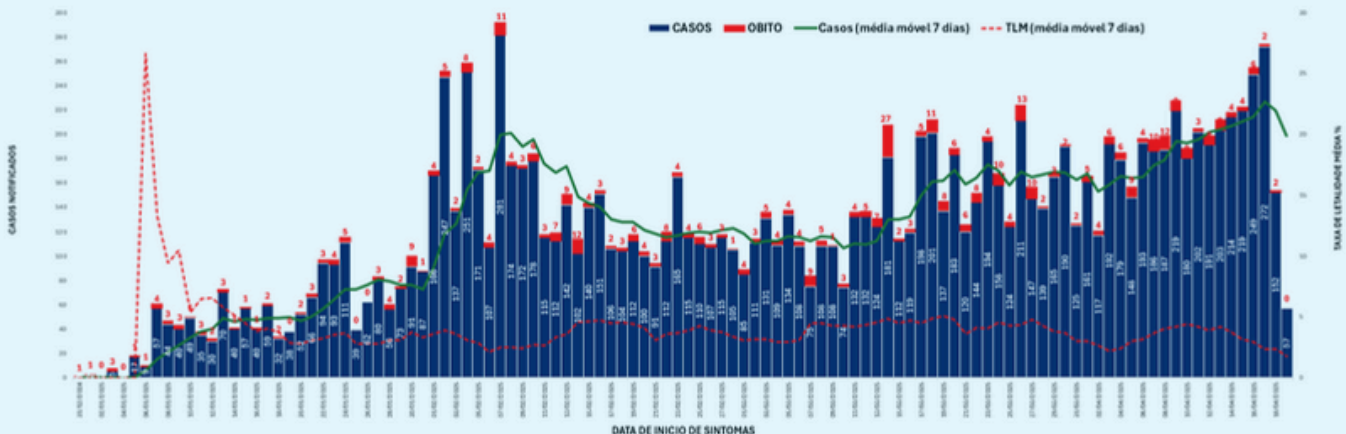


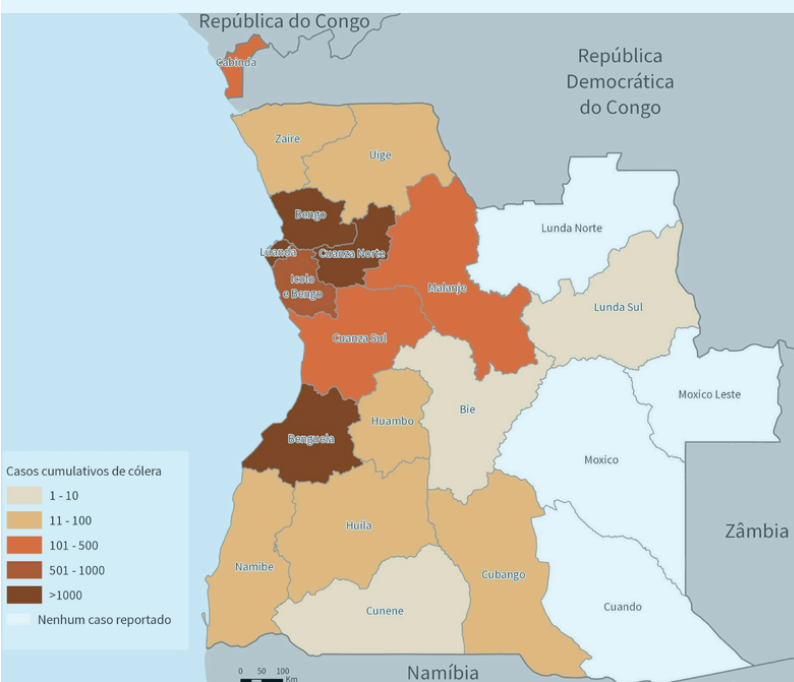
Gráfico 1: Casos e óbitos diários por data do início dos sintomas (31 de Dezembro de 2024 até 19 de Abril de 2025)

Boletim Informativo da Cólera

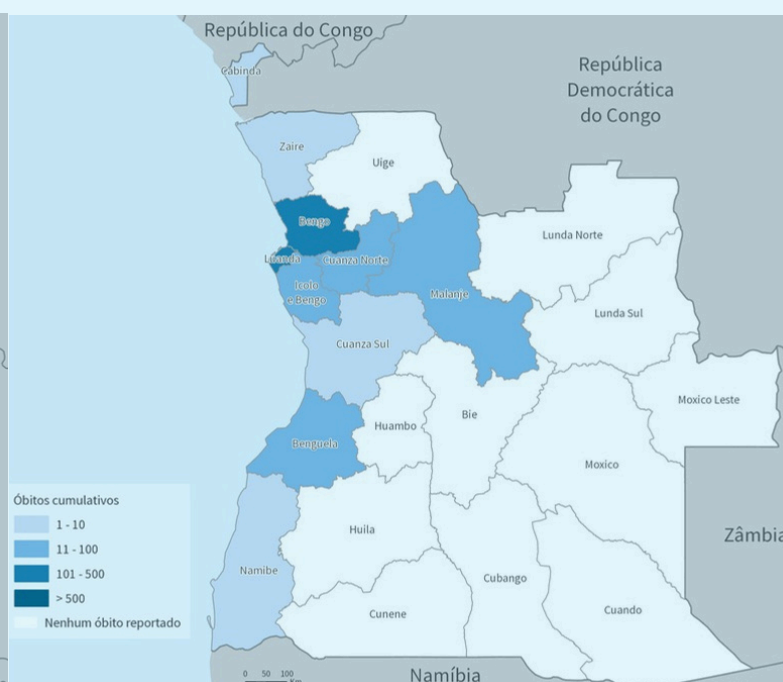
DESTAQUE DOS DAS ÚLTIMAS 24H

- Estão em processamento no Laboratório Nacional do INIS **32** amostras, 14 da Província de Benguela (Catumbela: 8, Chongoroi: 4, Bolonguera e Capupa: 1), 10 de Luanda (Cacuaco: 6, Viana: 2, Mussulo e Talatona : 1), 5 da Huíla (Lubango) e 3 do Huambo (Ecunha: 2 e Bailundo: 1);
- Estão internados **1.244** pacientes, sendo:
 - 452 na Província de Benguela, 312 no Cuanza Norte, 273 em Luanda, 74 no Icolo e Bengo, 39 em Malanje, 36 no Bengo, 20 no Cuanza Sul, 10 na Huíla, 9 no Huambo, 8 no Cubango, 5 no Namibe e 3 em Cabinda e no Zaire;
- Altas: **269**, sendo:
 - 163 de Benguela, 37 de Luanda, 18 do Cuanza Sul, 15 do Cuanza Norte, 14 de Malanje, 12 do Bengo, 5 do Icolo e Bengo, 3 da Huíla, 1 de Cabinda e do Namibe.

DESTAQUE DOS DADOS CUMULATIVOS



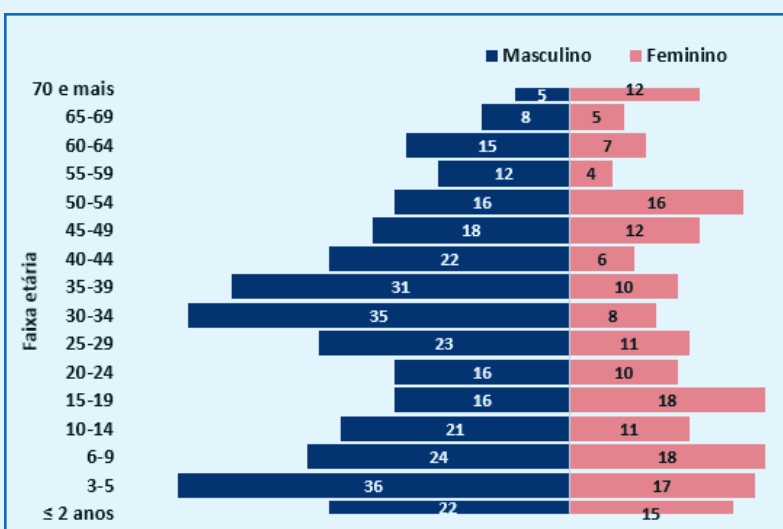
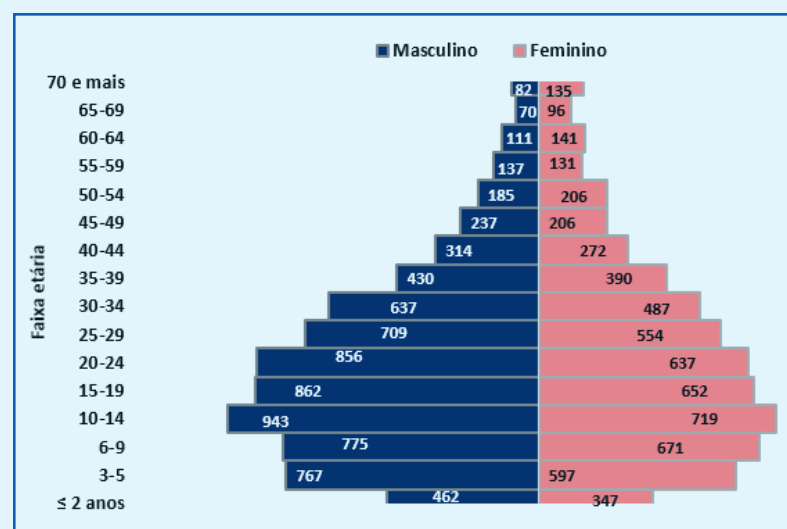
Mapa 1: Casos Cumulativos de Cólera. Angola



Mapa 2: Óbitos Cumulativos de Cólera. Angola

DISTRIBUIÇÃO DE CASOS POR FAIXA ETÁRIA

DISTRIBUIÇÃO DE ÓBITOS POR FAIXA ETÁRIA



PROVÍNCIA	TOTAL CUMULATIVO DESDE A 1ª SEMANA EPIDEMIOLÓGICA DE 2025		
	TOTAL DE CASOS	ÓBITOS	TAXA DE LETALIDADE (%)
BENGO	2 887	112	3,9
BENGUELA	2 104	70	3,3
BIÉ	2	0	0,0
CABINDA	114	3	2,6
CUANZA NORTE	1 513	60	4,0
CUANZA SUL	164	10	6,1
CUBANGO	21	0	0,0
CUNENE	1	0	0,0
HUAMBO	37	0	0,0
HUILA	51	0	0,0
ICOLO E BENGO	1 022	30	2,9
LUANDA	5 210	190	3,6
LUNDA SUL	1	0	0,0
MALANJE	528	20	3,8
NAMIBE	84	2	2,4
UÍGE	15	0	0,0
ZAIRE	64	3	4,7
PAÍS	13 818	500	3,6

Quadro 2: Distribuição de Casos e Óbitos por Província (até 19 de Abril de 2025)

- Desde o início do surto, foi registado um total cumulativo de **13.818** casos, com idades compreendidas entre 1 e 100 anos, dos quais **7.577 (55%)** foram do sexo masculino e **6.241 (45%)** do sexo feminino;
- Ocorreram **500** óbitos, sendo 168 (**34%**) extra-hospitalares e 332 (**66%**) intra-hospitalares, com idades compreendidas entre 2 e 85 anos.